

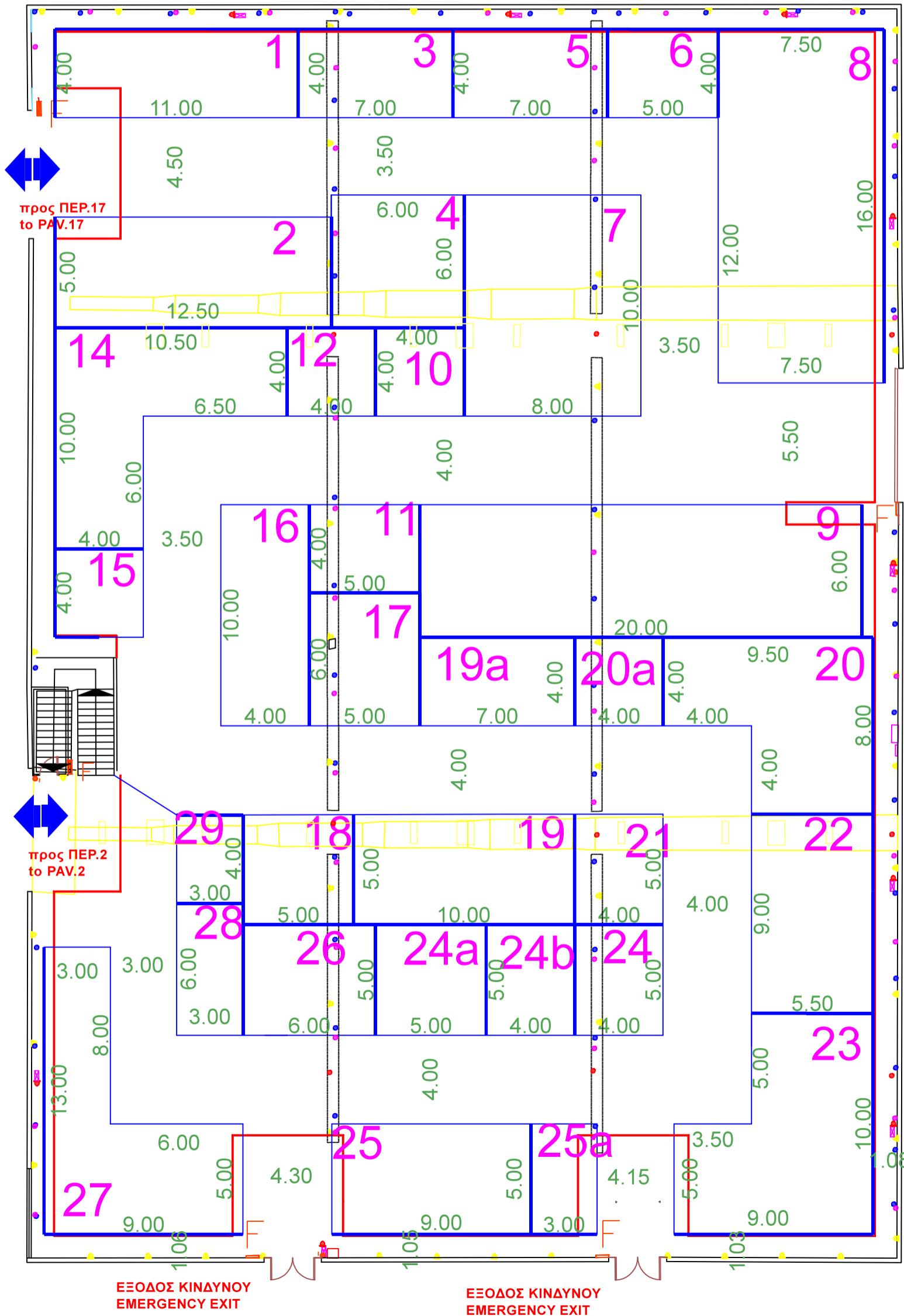
1-4/02/2024

**ΠΕΡΙΠΤΕΡΟ
PAVILION**
ΚΛΙΜΑΚΑ 1:200
SCALE

3

ΕΚΘΕΜΑΤΑ

Αντλητικά & αρδευτικά
συγκροτήματα-Αγροτικά Μηχανήματα
Drones-Βιοαέριο-Ανταλλακτικά
EXHIBITS
Pumping & irrigation systems
Agricultural Machinery-Drones
Biogas-Spare parts & components



ΓΡΑΦΕΙΟ ΥΠΕΥΘΥΝΟΥ
(HALL MANAGER)
ΤΗΛ. 2310291562

**ΗΛΕΚΤΡΟΛΟΓΙΚΟΙ ΠΙΝΑΚΕΣ,
ΚΛΙΜΑΤΙΣΤΙΚΕΣ ΜΟΝΑΔΕΣ,
ΠΥΡΟΣΒΕΣΤΙΚΕΣ ΦΩΛΙΕΣ
& ΕΞΟΔΟΙ ΚΙΝΔΥΝΟΥ
ΝΑ ΕΙΝΑΙ ΠΡΟΣΒΑΣΙΜΕΣ!**

**ELECTRICAL BOXES,
AIRCONDITION
FIRE EXTINGUISHER
& EMERGENCY EXITS
MUST BE ACCESSIBLE!**

TECHNICAL DETAILS

- HOUSING FOR WATER SUPPLY & SEWERAGE
- HOUSING FOR ELECTRIC POWER
- ELECTRICAL BOXES
- FIRE EXTINGUISHER **F**
- TELEPHONE LINES
- ELECTRICAL POWER OUTLET
- TELEPHONE CONNECTOR
- max HEIGHT 6.00m
- LOADING AREA 1803 m2

ΚΤΙΡΙΟ Νο 3
ΙΣΟΓΕΙΟ
ΚΛΙΜΑΚΑ 1:200
ΣΤΟΙΧΕΙΑ ΚΤΙΡΙΟΥ
ΣΙΔΗΡΟΚΑΤΑΣΚΕΥΗ
ΘΕΡΜΑΝΣΗ
ΗΛΕΚ. 380/220
ΩΦ. ΕΜΒΑΔΟ 1803.00 Μ2
ΥΨΟΣ : 6.00m

- ΠΡΙΖΑΔΕΗ
- ΠΡΙΖΑΔΕΗ 1
- ΠΡΙΖΑΟΤΕ
- ΔΙΑΚΟΠΤΗΣ
- ΠΥΡΟΣΒΕΣΤΙΚΟΣ ΣΥΝΑΓΕΡΜΟΣ
- ΦΡΕΑΤΙΟ ΑΠΟΧΕΤΕΥΣΗΣ
- ΦΡΕΑΤΙΟ ΔΕΗ
- ΦΡΕΑΤΙΟ ΝΕΡΟΥ
- ΦΡΕΑΤΙΟ ΝΕΚΡΟ
- ΦΡΕΑΤΙΟ ΟΤΕ
- ΦΡΕΑΤΙΟ ΟΤΕ-ΝΕΡΟΥ
- ΠΙΝΑΚΑΣ ΔΕΗ
- ΠΑΡΟΧΗ ΑΠΟΧΕΤΕΥΣΗΣ
- ΠΑΡΟΧΗ ΡΕΥΜΑΤΟΣ
- ΠΑΡΟΧΗ ΝΕΡΟΥ
- ΤΗΛΕΦΩΝΙΚΟΣ ΘΑΛΑΜΟΣ
- ΠΥΡΟΣΒΕΣΤΙΚΗ ΦΩΛΙΑ