

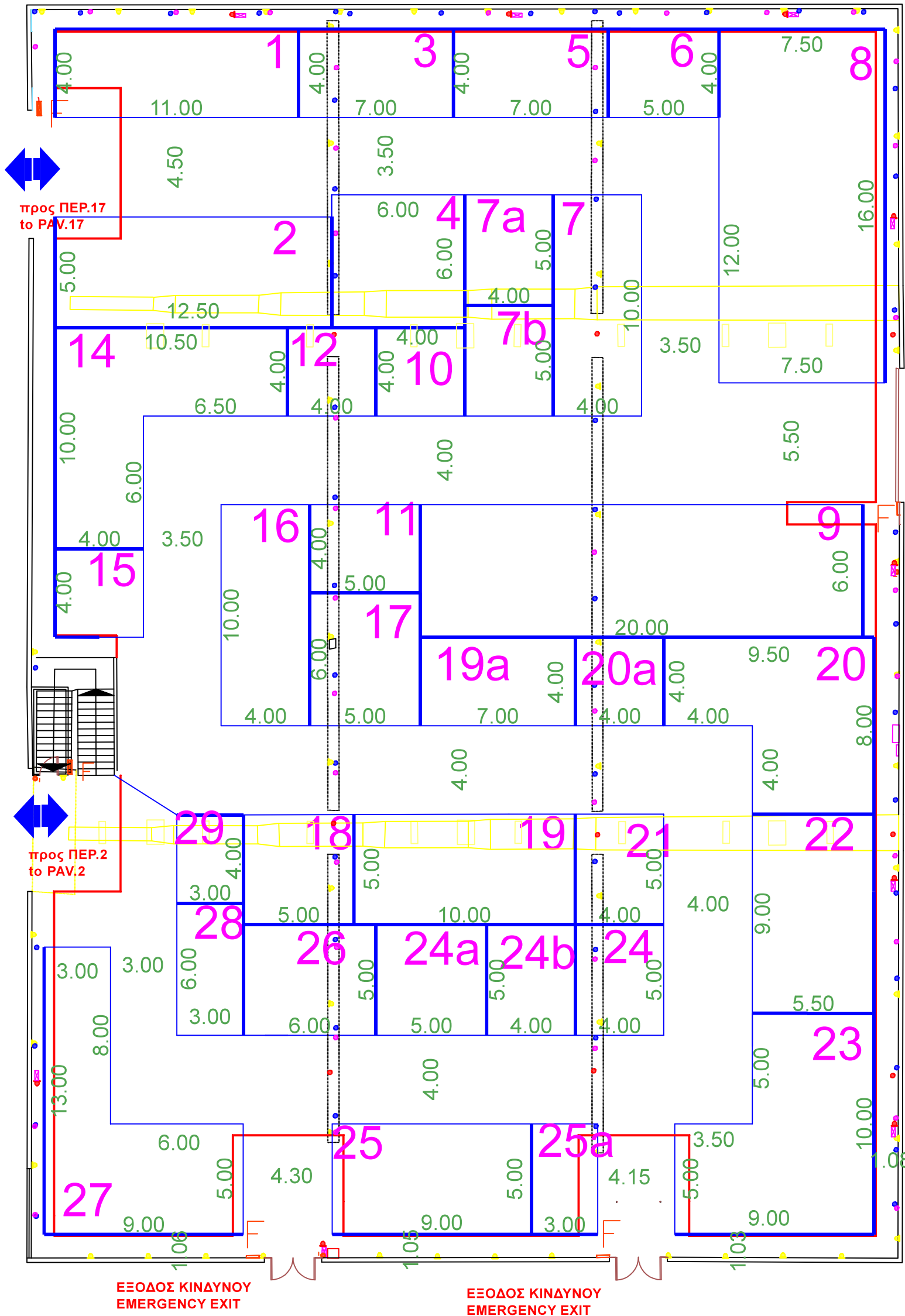
1-4/02/2024

**ΠΕΡΙΠΤΕΡΟ  
PAVILION**  
ΚΛΙΜΑΚΑ 1:200  
SCALE

# 3

## ΕΚΘΕΜΑΤΑ

Αντλητικά & αρδευτικά  
συγκροτήματα-Αγροτικά Μηχανήματα  
Drones-Βιοαέριο-Ανταλλακτικά  
**EXHIBITS**  
Pumping & irrigation systems  
Agricultural Machinery-Drones  
Biogas-Spare parts & components



ΓΡΑΦΕΙΟ ΥΠΕΥΘΥΝΟΥ  
(HALL MANAGER)  
ΤΗΛ. 2310291562

**ΗΛΕΚΤΡΟΛΟΓΙΚΟΙ ΠΙΝΑΚΕΣ,  
ΚΛΙΜΑΤΙΣΤΙΚΕΣ ΜΟΝΑΔΕΣ,  
ΠΥΡΟΣΒΕΣΤΙΚΕΣ ΦΩΛΙΕΣ  
& ΕΞΟΔΟΙ ΚΙΝΔΥΝΟΥ  
ΝΑ ΕΙΝΑΙ ΠΡΟΣΒΑΣΙΜΕΣ!**

**ELECTRICAL BOXES,  
AIRCONDITION  
FIRE EXTINGUISHER  
& EMERGENCY EXITS  
MUST BE ACCESSIBLE!**

### TECHNICAL DETAILS

- HOUSING FOR WATER SUPPLY & SEWERAGE
- HOUSING FOR ELECTRIC POWER
- ELECTRICAL BOXES
- FIRE EXTINGUISHER F
- TELEPHONE LINES
- ELECTRICAL POWER OUTLET
- TELEPHONE CONNECTOR
- max HEIGHT 6.00m
- LOADING AREA 1803 m2

ΕΙΣΟΔΟΣ ΕΚΘΕΜΑΤΩΝ  
EXHIBITS ENTRANCE

ΚΤΙΡΙΟ Νο 3  
ΙΣΟΓΕΙΟ  
ΚΛΙΜΑΚΑ 1:200  
ΣΤΟΙΧΕΙΑ ΚΤΙΡΙΟΥ  
ΣΙΔΗΡΟΚΑΤΑΣΚΕΥΗ  
ΘΕΡΜΑΝΣΗ  
ΗΛΕΚ. 380/220  
ΩΦ. ΕΜΒΑΔΟ 1803.00 Μ2  
ΥΨΟΣ : 6.00m

- ▶ ΠΡΙΖΑΔΕΗ
- ▶ ΠΡΙΖΑΔΕΗ 1
- ▶ ΠΡΙΖΑΟΤΕ
- ΔΙΑΚΟΠΤΗΣ
- ΠΥΡΟΣΒΕΣΤΙΚΟΣ ΣΥΝΑΓΕΡΜΟΣ
- ΦΡΕΑΤΙΟ ΑΠΟΧΕΤΕΥΣΗΣ
- ΦΡΕΑΤΙΟ ΔΕΗ
- ΦΡΕΑΤΙΟ ΝΕΡΟΥ
- ΦΡΕΑΤΙΟ ΝΕΚΡΟ
- ΦΡΕΑΤΙΟ ΟΤΕ
- ΦΡΕΑΤΙΟ ΟΤΕ-ΝΕΡΟΥ
- ΠΙΝΑΚΑΣ ΔΕΗ
- ΠΑΡΟΧΗ ΑΠΟΧΕΤΕΥΣΗΣ
- ΠΑΡΟΧΗ ΡΕΥΜΑΤΟΣ
- ΠΑΡΟΧΗ ΝΕΡΟΥ
- ΤΗΛΕΦΩΝΙΚΟΣ ΘΑΛΑΜΟΣ
- ΠΥΡΟΣΒΕΣΤΙΚΗ ΦΩΛΙΑ